

# Fiche Technique

## Gutex Thermowall FR



Gutex Thermowall est un panneau support d'enduit pour le Thermowall ITE écologique.

### Matières

- Bois de sapin et d'épicéa non traité
- 4,0 % résine PUR
- 1,5 % paraffine

### Élimination

- Codes de déchets suivant AVV 030105, 170201

Densité brute $\rho$ [kg/m <sup>3</sup> ]	~ 160
Valeur nominale de conductivité thermique $\lambda_D$ selon ACERMI [W/mK]	0,041
Diffusion de vapeur $\mu$	4
Contrainte/résistance à la pression [kPa]	$\geq 100$
Résistance à la traction perpendiculaire au plan du panneau [kPa]	$\geq 10$
Absorption d'eau sur une courte durée [kg/m <sup>2</sup> ]	$\leq 1$
Résistance à l'écoulement [kPa s/m <sup>2</sup> ]	$\geq 100$
Capacité thermique spécifique [J/kgK]	2100
Température maximale d'utilisation [°C]	110
Comportement au feu Euroclasse selon EN 13501-1	E
Norme de produit	EN 13171
Numéro d'homologation	ETA-10/0287 ETA-10/0288
Marquage des panneaux	WF-EN13171-T4-WS1,0-100-TR10-MU3-AF,100



## Fiche Technique

## Gutex Thermowall FR

Apparence du chant	Rainure et languette				
Épaisseur [mm]	80	100	120	140	160
Longueur × largeur [mm × mm]	1300 × 600				
Dimensions utiles : Longueur × largeur [mm × mm]	1275 × 575			1280 × 580	
Dimensions utiles : Mètres carrés par panneau [m <sup>2</sup> ]	0,73			0,74	
m <sup>2</sup> /Pièce(s)	0,78				
Poids par panneau [kg]	10,00	12,50	15,00	17,50	20,00
Poids par m <sup>2</sup> [kg]	12,80	16,00	19,20	22,40	25,60
Pièce(s)/Palette	56	44	36	32	28
Mètres carrés par palette [m <sup>2</sup> ]	43,68	34,32	28,08	24,96	21,84
Poids par palette [kg]	560				
Valeur nominale de résistance thermique R <sub>D</sub> [m <sup>2</sup> K/W]	1,95	2,40	2,90	3,40	3,90
Valeur sd [m]	0,32	0,40	0,48	0,56	0,64

Apparence du chant	Bords droits			
Épaisseur [mm]	100	120	140	160
Longueur × largeur [mm × mm]	830 × 600			
m <sup>2</sup> /Pièce(s)	0,49			
Poids par panneau [kg]	8,00	9,60	11,20	12,70
Poids par m <sup>2</sup> [kg]	16,00	19,20	22,40	25,60
Pièce(s)/Palette	40	32	28	24
Mètres carrés par palette [m <sup>2</sup> ]	19,92	15,94	13,94	11,95
Poids par palette [kg]	310	320		
Valeur nominale de résistance thermique R <sub>D</sub> [m <sup>2</sup> K/W]	2,40	2,90	3,40	3,90
Valeur sd [m]	0,40	0,48	0,56	0,64

## Fiche Technique

## Gutex Thermowall FR

Apparence du chant	Bords droits			
Épaisseur [mm]	20	40	60	80
Longueur × largeur [mm × mm]	1250 × 590			
m <sup>2</sup> /Pièce(s)	0,73			
Poids par panneau [kg]	2,40	4,70	7,10	9,40
Poids par m <sup>2</sup> [kg]	3,20	6,40	9,60	12,80
Pièce(s)/Palette	224	112	70	56
Mètres carrés par palette [m <sup>2</sup> ]	165,20	82,60	51,63	41,30
Poids par palette [kg]	590	510	480	490
Valeur nominale de résistance thermique R <sub>D</sub> [m <sup>2</sup> K/W]	0,45	0,95	1,45	1,95
Valeur sd [m]	0,08	0,16	0,24	0,32

Apparence du chant	Bords droits					
Épaisseur [mm]	80	100	120	80	100	120
Longueur × largeur [mm × mm]	2600 × 1250			2800 × 1250		
m <sup>2</sup> /Pièce(s)	3,25			3,50		
Poids par panneau [kg]	41,60	52,00	62,40	44,80	56,00	67,20
Poids par m <sup>2</sup> [kg]	12,80	16,00	19,20	12,80	16,00	19,20
Pièce(s)/Palette	12	9	8	12	9	8
Mètres carrés par palette [m <sup>2</sup> ]	39,00	29,25	26,00	42,00	31,50	28,00
Poids par palette [kg]	520			560		
Valeur nominale de résistance thermique R <sub>D</sub> [m <sup>2</sup> K/W]	1,95	2,40	2,90	1,95	2,40	2,90
Valeur sd [m]	0,32	0,40	0,48	0,32	0,40	0,48

## Fiche Technique

## Gutex Thermowall FR Panneau d'embrasure

Apparence du chant	Bords droits		
Épaisseur [mm]	20	30	40
Longueur × largeur [mm × mm]	1200 × 400		
m <sup>2</sup> /Pièce(s)	0,48		
Poids par panneau [kg]	1,50	2,30	3,10
m <sup>2</sup> /Paquet	6,72	5,76	3,36
Pièce(s)/Paquet	14	12	7
Pièce(s)/Palette	112	72	56
Mètres carrés par palette [m <sup>2</sup> ]	53,76	34,56	26,88
Poids par palette [kg]	172	166	172
Valeur nominale de résistance thermique R <sub>D</sub> [m <sup>2</sup> K/W]	0,45	0,70	1,00
Valeur sd [m]	0,08	0,12	0,16



# Informations Produit

## Gutex Thermowall FR

### Domaines d'application

- Panneau porteur d'enduit pour Thermowall ITE pour les constructions en bois et supports maçonnés ou béton.

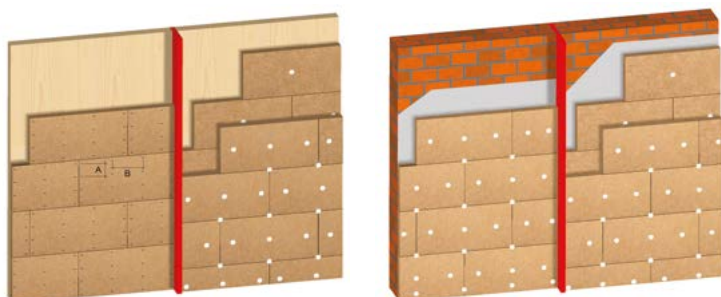
### Avantages

- Haute isolation phonique
- Résistant aux chocs
- Excellente capacité de stockage de la chaleur → protection contre la chaleur en été et le froid en hiver
- Ouverture à la diffusion de vapeur
- Matière première durable bois → recyclable
- Fabrication dans le voisinage direct de la France (Forêt-Noire)
- Sans risque suivant les principes de l'éco-construction (certification natureplus®)

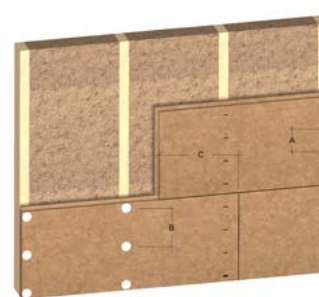
### Instructions de pose

- Des instructions de pose détaillées et exhaustives sur le montage des panneaux, les fixations et l'application de l'enduit sont disponibles dans la brochure « Thermowall ITE Le système écologique d'isolation thermique extérieure ».
- Respecter les prescriptions légales relatives à la manipulation de la poussière de bois.

#### Montage sur des supports en bois massif ou minéraux



#### Montage sur ossature bois



Fabrication en Allemagne.

Isolation écologique en fibres de bois pour les nouvelles constructions et la rénovation.

 TOIT

 FAÇADE

 INTÉRIEUR

 **GUTEX**

GUTEX Holzfaserplattenwerk H. Henselmann GmbH + Co. KG

Gutenberg 5, 79761 Waldshut-Tiengen, Téléphone +49 7741 6099-0, [info@gutex.fr](mailto:info@gutex.fr), [www.gutex.fr](http://www.gutex.fr)

