



GUTEX Thermosafe-homogen

FICHE TECHNIQUE



GUTEX Thermosafe-homogen est un panneau isolant en fibres de bois universel présentant d'excellentes propriétés d'isolation pour le toit, la façade et les plafonds.

Matières

- Bois de sapin et d'épicéa non traité
- 4,0 % résine PUR
- 0,5 % paraffine

Élimination

- Codes de déchets suivant AVV
030105, 170201

Densité brute ρ [kg/m ³]	~ 110
Valeur nominale de conductivité thermique λ_D [W/mK]	0,039
Diffusion de vapeur μ	4
Contrainte/résistance à la pression [kPa]	≥ 50
Résistance à la traction perpendiculaire au plan du panneau [kPa]	≥ 5
Absorption d'eau sur une courte durée [kg/m ²]	≤ 2
Résistance à l'écoulement [kPa s/m ²]	≥ 60
Capacité thermique spécifique [J/kgK]	2100
Température maximale d'utilisation [°C]	110
Comportement au feu Euroclasse selon EN 13501-1	E
Norme de produit	EN 13171
Marquage des panneaux	WF-EN13171-T4-WS2,0-CS(10/Y)50-TR5-MU4-AF,60





GUTEX Thermosafe-homogen

Informations détaillées

Apparence du chant	Bord à bord				
Épaisseur [mm]	40	60	80	100	120
Longueur × largeur [mm × mm]	1200 × 625				
m ² /Pièce(s)	0,75				
Poids par panneau [kg]	3,30	5,00	6,60	8,30	9,90
Poids par m ² [kg]	4,40	6,60	8,80	11,00	13,20
Pièce(s)/Palette	112	70	56	42	36
Mètres carrés par palette [m ²]	84,00	52,50	42,00	31,50	27,00
Poids par palette [kg]	430	380	390	340	380
Valeur nominale de résistance thermique R _D [m ² K/W]	1,00	1,50	2,05	2,55	3,05
Valeur sd [m]	0,16	0,24	0,32	0,40	0,48

Apparence du chant	Chants décalés					
Épaisseur [mm]	140	160	180	200	220	240
Longueur × largeur [mm × mm]	1200 × 625					
Dimensions utiles : Longueur × largeur [mm × mm]	1185 × 610					
Dimensions utiles : Mètres carrés par panneau [m ²]	0,72					
m ² /Pièce(s)	0,75					
Poids par panneau [kg]	11,60	13,20	14,90	16,50	18,20	19,80
Poids par m ² [kg]	15,40	17,60	19,80	22,00	24,20	26,40
Pièce(s)/Palette	32	28	24	22	20	18
Mètres carrés par palette [m ²]	24,00	21,00	18,00	16,50	15,00	13,50
Poids par palette [kg]	420			410		
Valeur nominale de résistance thermique R _D [m ² K/W]	3,55	4,10	4,60	5,10	5,60	6,15
Valeur sd [m]	0,56	0,64	0,72	0,80	0,88	0,96





GUTEX Thermosafe-homogen

INFORMATIONS PRODUIT

Domaines d'application

- Isolation sur toiture sur un support en plein
- Isolation entre les chevrons
- Isolation du plafond de l'étage supérieur
- Isolation des constructions à ossature bois et à panneaux de bois
- Isolation de murs en bois massif et de maçonnerie (façade ventilée)
- Cloisons légères

Avantages

- Isolation thermique optimale
- Excellente capacité de stockage de la chaleur → protection contre la chaleur en été et le froid en hiver
- Isolation phonique élevée
- Régulation de l'humidité
- Ouverture à la diffusion de vapeur
- Facile à mettre en œuvre
- Matière première durable bois → recyclable
- Fabrication dans le voisinage direct de la Suisse (Waldshut, Forêt-Noire)
- Sans risque suivant les principes de l'écoconstruction (certification natureplus®)

Instructions de pose

- Stocker et poser les panneaux à sec.
- Pose uniquement sur un support en plein.
- S'il y a plusieurs couches, procéder à une pose à joints décalés.
- Éviter les joints croisés.
- Au sol, utilisable uniquement sous chape humide jusqu'à 60 mm max. Pour d'autres structures, voir GUTEX Thermosafe-wd et GUTEX Thermofloor.
- La découpe peut être effectuée entre autres avec les outils suivants :
 - Scies à lame Festool
 - Mafell DSS 300 cc
 - Scie à ruban ou circulaire avec aspiration
- Le panneau doit être fixé après la pose et immédiatement protégé par une protection contre les intempéries (par ex. GUTEX Multiplex-top ou GUTEX Thermowall selon l'application).
- Pour la fixation dans le cas d'une isolation sur toiture ou d'une façade ventilée, vous trouverez des formulaires pour le « dimensionnement des vis » sur www.gutex.de/service/bemesung-verbundungsmittel.
- Respecter les prescriptions légales relatives à la manipulation de la poussière de bois.

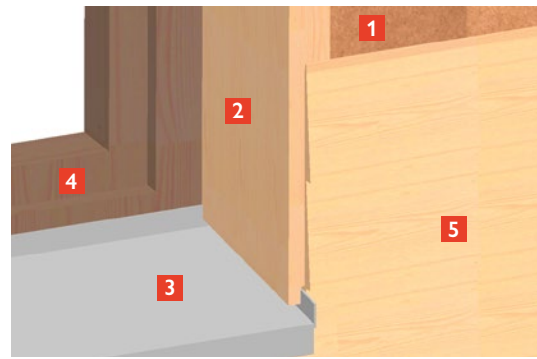


Détails façade ventilée



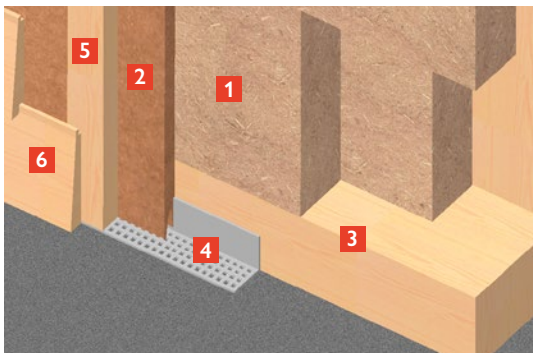
Raccord d'embrasure

- 1 GUTEX Thermosafe-homogen
- 2 GUTEX Multiplex-top/GUTEX Ultratherm/GUTEX Multitherm
- 3 Bande d'étanchéité
- 4 Planche d'embrasure
- 5 Contre-lattage/ventilation
- 6 Façade en bois



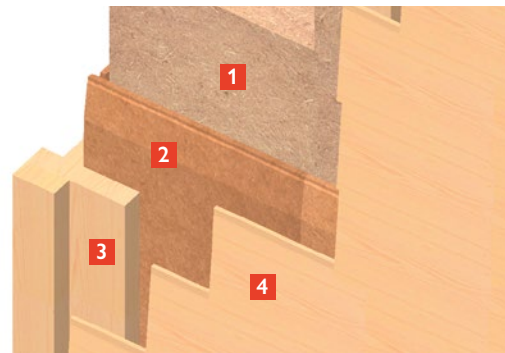
Raccord d'appui de fenêtre

- 1 GUTEX Multiplex-top/GUTEX Ultratherm/GUTEX Multitherm
- 2 Planche d'embrasure
- 3 Appui de fenêtre
- 4 Cadre de fenêtre
- 5 Façade en bois



Raccord soubassement/mur

- 1 GUTEX Thermosafe-homogen
- 2 GUTEX Multiplex-top/GUTEX Ultratherm/GUTEX Multitherm
- 3 Bois de traverse
- 4 Grille d'aération
- 5 Contre-lattage/ventilation
- 6 Façade en bois

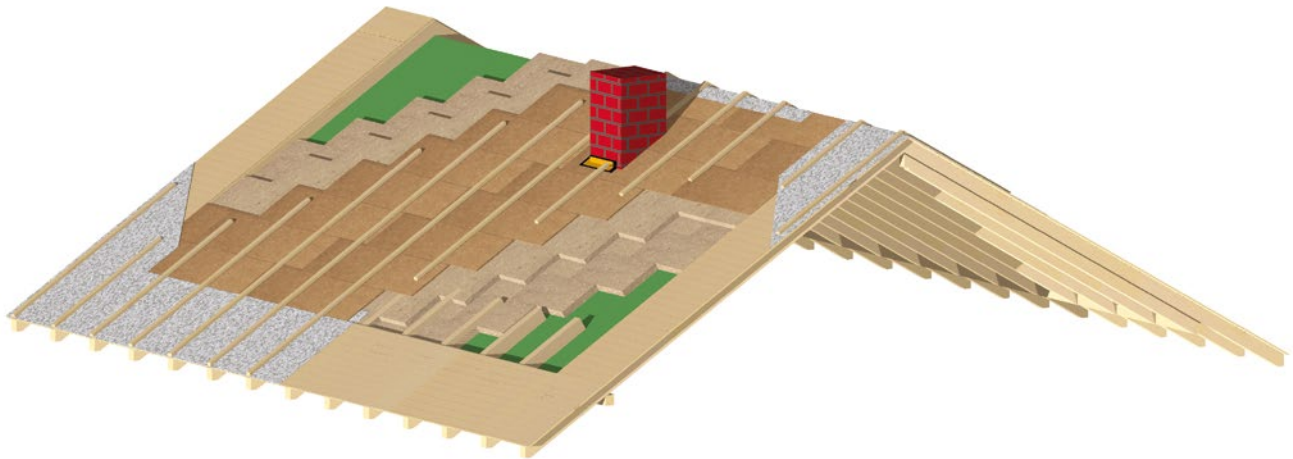


Raccord angle/mur

- 1 GUTEX Thermosafe-homogen
- 2 GUTEX Multiplex-top/GUTEX Ultratherm/GUTEX Multitherm
- 3 Profilé d'angle
- 4 Façade en bois

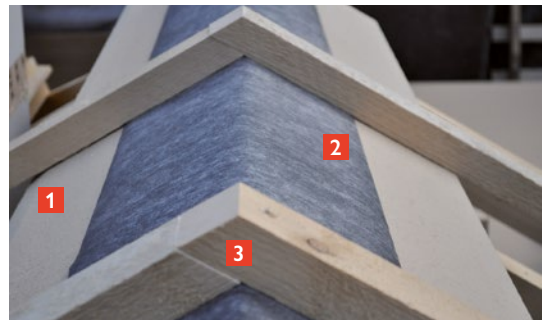


Détails du toit



Raccord des traversées

- 1 GUTEX Multiplex-top/GUTEX Ultratherm
- 2 Système de collage GUTEX
- 3 Produit d'étanchéité GUTEX



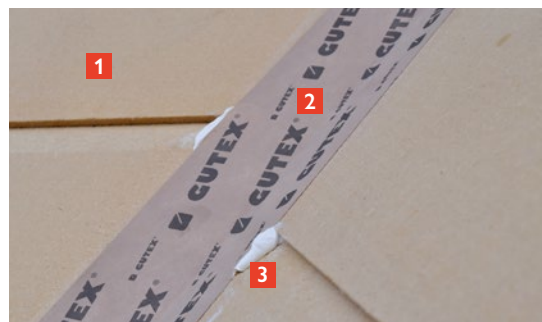
Faîte

- 1 GUTEX Multiplex-top/GUTEX Ultratherm
- 2 Film de sous-toiture
- 3 Contre-lattage



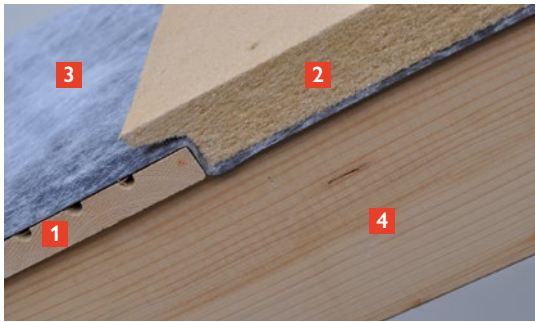
Rive

- 1 GUTEX Multiplex-top/GUTEX Ultratherm
- 2 Produit d'étanchéité GUTEX
- 3 Film de sous-toiture
- 4 Contre-lattage



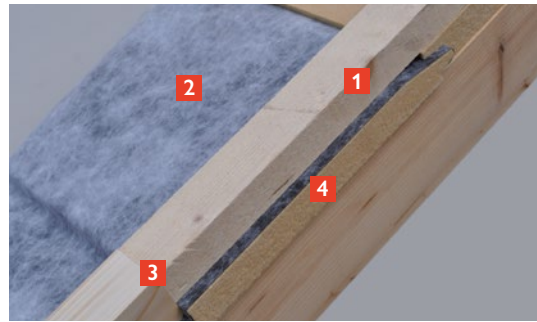
Noue

- 1 GUTEX Multiplex-top/GUTEX Ultratherm
- 2 Système de collage GUTEX
- 3 Produit d'étanchéité GUTEX



Chéneau 1. Variante

- 1 Coffrage d'avant-toit
- 2 GUTEX Multiplex-top/GUTEX Ultratherm
- 3 Film de sous-toiture
- 4 Chevron factice



Chéneau 2. Variante

- 1 GUTEX Multiplex-top/GUTEX Ultratherm
- 2 Film de sous-toiture
- 3 Contre-lattage
- 4 Chevron factice