



# GUTEX Thermoinstal

## FICHE TECHNIQUE



GUTEX Thermoinstal est un panneau isolant en fibres de bois résistant à la pression pour les niveaux d'installation.

### Matières

- Bois de sapin et d'épicéa non traité
- 4,0 % résine PUR

### Élimination

- Codes de déchets suivant AVV  
030105, 170201

Densité brute $\rho$ [kg/m <sup>3</sup> ]	~ 150
Valeur nominale de conductivité thermique $\lambda_D$ [W/mK]	0,040
Diffusion de vapeur $\mu$	3
Contrainte/résistance à la pression [kPa]	≥ 100
Résistance à la traction perpendiculaire au plan du panneau [kPa]	≥ 10
Résistance à l'écoulement [kPa s/m <sup>2</sup> ]	≥ 100
Capacité thermique spécifique [J/kgK]	2100
Température maximale d'utilisation [°C]	110
Comportement au feu Euroclasse selon EN 13501-1	E
Norme de produit	EN 13171
Marquage des panneaux	WF-EN13171-T4-CS(10/Y)100-TR10-MU3-AF,100





# **GUTEX** Thermoinstal

## Informations détaillées

Apparence du chant	Bord à bord
Épaisseur [mm]	50
Longueur × largeur [mm × mm]	1250 × 600
m <sup>2</sup> /Pièce(s)	0,75
Poids par panneau [kg]	5,60
Poids par m <sup>2</sup> [kg]	7,50
Pièce(s)/Palette	84
Mètres carrés par palette [m <sup>2</sup> ]	63,00
Poids par palette [kg]	520
Valeur nominale de résistance thermique R <sub>D</sub> [m <sup>2</sup> K/W]	1,25
Valeur sd [m]	0,15



# **GUTEX** Thermoinstal

## INFORMATIONS PRODUIT

### Domaines d'application

- Couche d'isolation sur toute la surface pour le niveau d'installation
- Isolation des constructions à ossature bois et à panneaux de bois

### Avantages

- Isolation thermique optimale
- Excellente capacité de stockage de la chaleur → protection contre la chaleur en été et le froid en hiver
- Isolation phonique élevée
- Régulation de l'humidité et ouverture à la diffusion de vapeur
- Réduction des ponts thermiques
- Résistant à la pression
- Matière première durable bois → recyclable
- Fabrication dans le voisinage direct de la Suisse (Waldshut, Forêt-Noire)
- Sans risque suivant les principes de l'écoconstruction (certification natureplus®)

### Instructions de pose

- Stocker et poser les panneaux à sec.
- Éviter les joints croisés.
- Découper par ex. avec une scie circulaire manuelle avec aspiration.
- Fixation sur un panneau de bois porteur  $\geq 15$  mm
- Prévoir un support sec, plat et techniquement irréprochable.
- Protéger de l'humidité (tenir compte de l'humidité du bâtiment !).
- Respecter les prescriptions légales relatives à la manipulation de la poussière de bois.



## Mise en œuvre



### Étape 1 :

Poser GUTEX Thermoinstal sur toute la surface, sans espace vide, et le fixer avec des agrafes, des vis ou des clous.



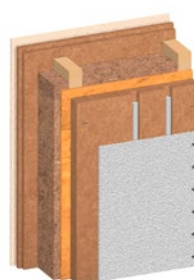
### Étape 2 :

Fraiser les canaux d'installation avec des machines à bois.



### Étape 3 :

Poser les installations et les fixer



### Étape 4 :

Appliquer le revêtement intérieur (épaisseur minimale de 12,5 mm) sur toute la surface, sans espace vide, et le fixer dans le support avec, par exemple, des vis pour placoplâtre (75 mm). Espacement des vis : tous les 150 mm, par pas de 62,5 cm.