



**Implio**<sup>®</sup>

SOLUTION INTÉGRÉE. CERTIFIÉE ET RÉALISÉE SUR MESURE.

# SYSTÈMES DE RACCORD DE PORTE ET DE FENÊTRE

Les solutions à base de fibres de bois pour des raccords sûrs et durables, quels que soient la façade et le type de construction

Conseil



Une solution système signée

# RACCORDS INTELLIGENTS DE PORTE ET DE FENÊTRE POUR TOUS LES TYPES DE CONSTRUCTION

Construction neuve ou rénovation, façade crépie ou ventilée : les systèmes de raccord de porte et de fenêtre à base de fibres de bois Implio P et Implio F tiennent compte de tous les éléments pertinents pour une étanchéité sans faille. Cela signifie que les opérations relatives à l'étanchéification sont entre les mains d'un seul et même artisan : l'objectif étant de réduire non seulement le risque d'éventuels dommages structurels causés par le vent et la pluie, mais aussi le temps de travail.

Et vous en profitez dès la phase de planification car avec Implio, vous pouvez sortir du tiroir une solution système éprouvée – propositions de montage, dossier d'appel d'offres et conseil de notre service de techniques d'application inclus.

Implio P et Implio F ont été développés en coopération avec des partenaires industriels comme complément innovant à notre système ITE Thermowall et notre système d'isolation pour façade Durio.

## AVANTAGES

- › Sécurité du système attestée selon la directive ift
- › Deuxième niveau d'étanchéité
- › Étanchéité au vent et à la pluie battante
- › Minimisation du risque de dommages structurels
- › Mise en œuvre rapide et multimétier
- › Temps de planification réduit
- › Conseil en techniques d'application, si nécessaire
- › Fabriqué en Allemagne, recyclable

## Implio® P

### Système complet adaptable avec deux niveaux d'étanchéité indépendants

La réalisation de raccords optimaux en façade constitue un véritable défi. A fortiori au niveau des fenêtres où interviennent jusqu'à quatre corps de métier : le poseur de fenêtres, l'expert en pare-soleil et brise-vue, le menuisier, le stucateur / crépisseur ainsi que le ferblantier ou le tailleur de pierre.

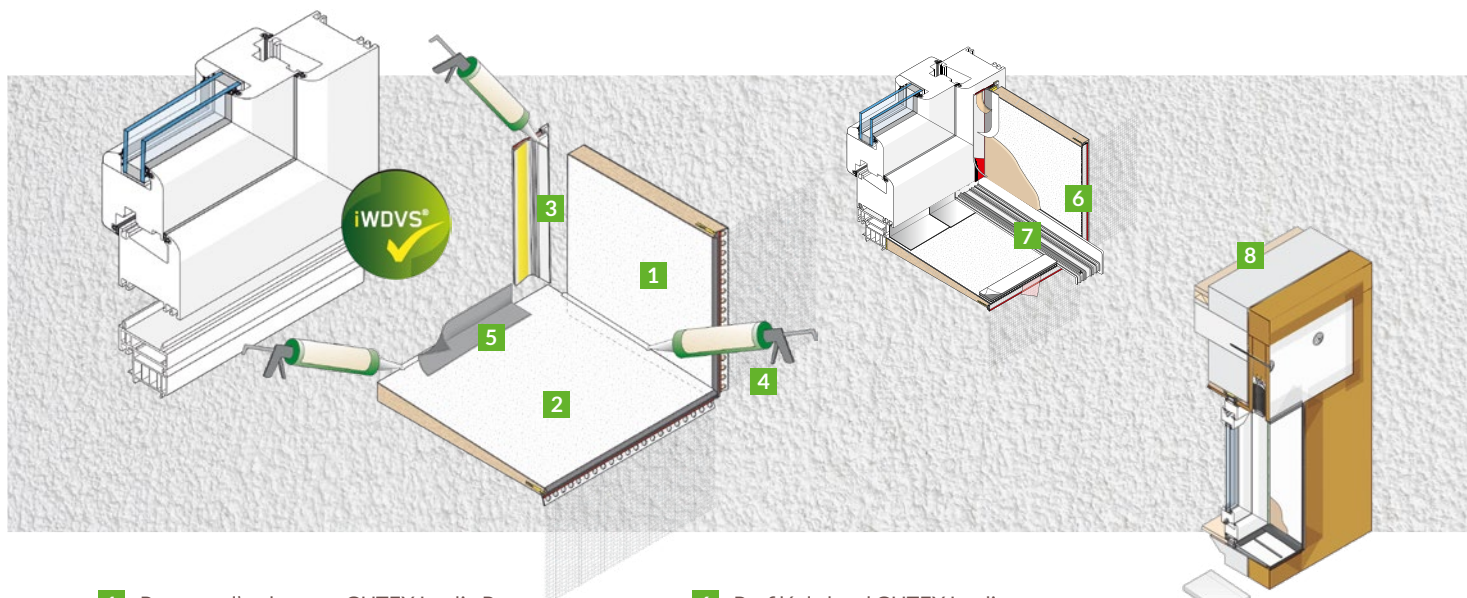
Implio P est le système complet avec

- › panneaux d'embrasure et panneaux en biseau pour le deuxième niveau d'étanchéité
- › Caissons de volet roulant et store à lamelles

### AVANTAGES D'IMPLIO P

- › Deux niveaux d'étanchéité indépendants
- › Adaptabilité des composants et degré maximum de préassemblage
- › Charge de travail réduite pour les façades crépies

Le système testé selon la directive ift comprend des panneaux d'embrasure et des panneaux en biseau pour le deuxième niveau d'étanchéité, ainsi que des caissons pour volet roulant et store à lamelles en option. Avec deux niveaux d'étanchéité indépendants et une obturation d'enduit ultra-robuste sur le panneau en biseau, il vous offre une marge de sécurité accrue en matière de vieillissement et de tolérances de traitement. Grâce à un degré maximal de préassemblage, Implio P se pose avec rapidité et efficacité. Il diminue également la quantité de travail nécessaire pour les façades crépies : installation du panneau, mise en place de la cornière d'angle et de la baguette de délimitation d'enduit, renforcement de l'embrasure – toutes ces étapes sont réalisées en même temps que la pose du panneau d'embrasure.

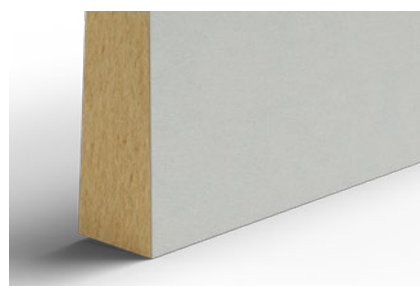


- 1 Panneau d'embrasure GUTEX Implio P
- 2 Panneau en biseau GUTEX Implio P
- 3 Profilé de raccord de fenêtre GUTEX Implio P
- 4 Colle d'étanchéité GUTEX Implio
- 5 Bande et coin d'étanchéité pour appui de fenêtre GUTEX Implio P
- 6 Profilé de bord GUTEX Implio ou équerre en plastique GUTEX Implio
- 7 Évtl. profilé de ventilation GUTEX Implio
- 8 Évtl. caisson pour store à lamelles GUTEX Implio P avec, le cas échéant, élément de jonction  
 > Évtl. caisson pour volet roulant GUTEX Implio P

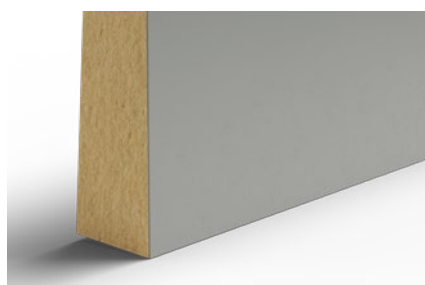
### Placages spéciaux pour façades crépies et ventilées

En règle générale, le système Implio P avec placage blanc est utilisé comme solution standard pour les façades crépies. Pour les façades ventilées, Implio P02 est proposé avec un placage noir ou gris clair, sans profilé de raccord d'enduit ni bande de raccord tissée. Vous trouverez d'autres solutions spécifiques à partir de la page 6.

Nous fournissons les panneaux en biseau correspondants avec un placage gris clair qui chauffe moins lorsqu'il est exposé au soleil. Le placage noir des panneaux d'embrasure est ouvert à la diffusion et se combine parfaitement avec l'écran de coffrage des murs. Il est également plus esthétique avec des joints ouverts.



Placage blanc pour façades crépies



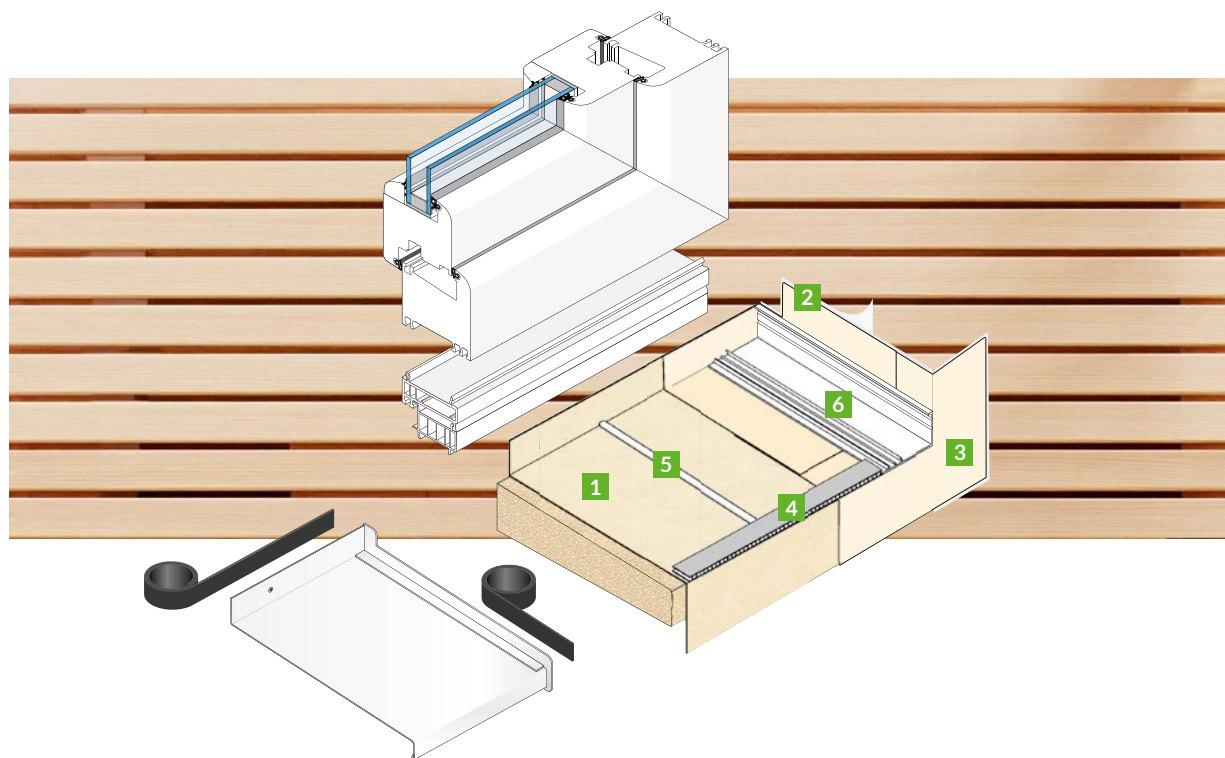
Placage gris clair pour façades ventilées



Placage noir pour façades ventilées

# Implio® F

Système standard testé pour toutes les variantes de façade



- |   |  |
|---|--|
| <b>1</b> Panneau en biseau avec film GUTEX Implio F   | <b>5</b> Colle d'étanchéité GUTEX Implio                                   |
| <b>2</b> Coin de fenêtre GUTEX Implio F gauche/droite | <b>6</b> Équerre en plastique GUTEX Implio ou profilé de bord GUTEX Implio |
| <b>3</b> Coin de façade GUTEX Implio F                | › Primaire GUTEX Implio F  |
| <b>4</b> Profilé de ventilation GUTEX Implio          | › Évtl. bande adhésive GUTEX Implio F                                      |

## AVANTAGES D'IMPLIO F

- › Réduction aux composants essentiels
- › Mise en œuvre standardisée grâce à des composants standardisés
- › Charge de travail réduite pour les façades ventilées

Implio F comprend les composants essentiels pour réaliser des raccords de porte et de fenêtre durablement impeccables, que vous recevez sous forme standardisée. La mise en œuvre elle-même standardisée permet de placer le système entre les mains d'un seul corps de métier. De cette manière, Implio F réduit non seulement le risque de dommages structurels que pourraient causer le vent et la pluie, mais aussi le temps de travail – en particulier pour les façades ventilées. Le film auto-adhésif intégré simplifie considérablement la pose. En cas de faibles profondeurs d'embrasure, par ex. si vous utilisez la face frontale du panneau isolant comme embrasure, ce système vous permet de bénéficier d'un maniement « gain de place » et d'une concentration sur la zone de raccord inférieure de l'ouverture.



## LA BONNE SOLUTION POUR VOTRE PROJET

### Implio® P

#### Particulièrement sûr et adaptable

- › Système complet éprouvé avec panneaux d'embrasure et panneaux en biseau pour le deuxième niveau d'étanchéité et caissons de volet roulant et store à lamelles (en option)
- › Solutions spéciales ainsi que solutions spécifiques au projet sur demande
- › Mise en œuvre efficace grâce à un préassemblage maximisé
- › Passage de quatre à une étape de travail pour les façades crépies
- › Marges de sécurité accrues concernant les tolérances de traitement ou les conditions climatiques
- › Longue exposition extérieure même pour les façades crépies



### Implio® F

#### Particulièrement économique et universel

- › Solution universelle, économique, sûre et éprouvée pour toutes les variantes de façade
- › Composants réduits à l'essentiel
- › Petit nombre d'étapes de travail standardisées, notamment pour les façades ventilées
- › Incl. coins de fenêtre et de façade auto-adhésifs préfabriqués en 3D
- › Idéal aussi en cas de faibles profondeurs d'embrasure



## SOLUTIONS SPÉCIALES

Implio P et Implio F conviennent à la plupart des raccords de fenêtre. Nous nous sommes basés sur Implio P pour développer des solutions spéciales qui répondent à tous les besoins :

- › Les solutions spéciales Implio P se terminant par -01 sont pourvues du placage blanc pour façades crépies.
- › Les solutions spéciales Implio P se terminant par -02 sont pourvues du placage noir ou gris clair pour façades ventilées.

Implio F convient, à quelques nuances près, aussi bien aux façades crépies qu'aux façades ventilées.

### Implio P102

#### Système complet pour façades ventilées avec tous les composants de raccord de fenêtre

Niveau de sécurité maximale grâce à une étanchéité en partie double. Disponible au choix avec caisson de store à lamelles ou de volet roulant. Idéal également pour le système d'isolation de façade Durio.

#### Composants

- › Panneau d'embrasure GUTEX Implio P02
- › Panneau en biseau GUTEX Implio P02
- › Profilé de raccord de fenêtre GUTEX Implio P
- › Colle d'étanchéité GUTEX Implio
- › Bande et coin d'étanchéité pour appui de fenêtre GUTEX Implio P
- › Profilé de bord GUTEX Implio ou équerre en plastique GUTEX Implio
- › Évtl. caisson pour store à lamelles GUTEX Implio P02 avec élément de jonction
- › Évtl. caisson pour volet roulant GUTEX Implio P02
- › Évtl. profilé de ventilation GUTEX Implio

| Possibilités d'emploi  | Implio P | Implio F        | Implio P401 |
|--|----------|-----------------|-------------|
| <b>Façade crépie</b>   |          |                 |             |
| avec panneau d'embrasure, sans rail de volet roulant   | ●●       | ●● <sup>3</sup> | ○           |
| avec panneau d'embrasure et rail de volet roulant déjà monté ou fenêtre bois-alu <sup>1</sup>                          | ●        | ○               | ●●          |
| avec panneau d'embrasure et système de volet roulant Implio  | ●●       | ●● <sup>3</sup> | ●●          |
| sans panneau d'embrasure   | ○        | ●● <sup>3</sup> | ○           |
| <b>Façade ventilée suspendue</b>   |          |                 |             |
| avec panneau d'embrasure, sans rail de volet roulant   | ●●       | ●● <sup>4</sup> | ○           |
| avec panneau d'embrasure et rail de volet roulant déjà monté ou fenêtre bois-alu <sup>2</sup>                          | ●        | ○               | ●●          |
| avec panneau d'embrasure et système de volet roulant Implio  | ●●       | ●● <sup>4</sup> | ●●          |
| sans panneau d'embrasure, ni rail de volet roulant   | ○        | ●● <sup>4</sup> | ○           |
| sans panneau d'embrasure, avec rail de volet roulant, système de volet roulant Implio ou fenêtre bois-alu <sup>2</sup> | ○        | ●● <sup>4</sup> | ○           |

●● convient bien   ● convient sous condition   ○ ne convient pas

<sup>1</sup> sans enduit / protection contre les intempéries derrière le rail de volet roulant / cadre alu ; raccord au dormant

<sup>2</sup> raccord au dormant

<sup>3</sup> protection contre les intempéries assurée par un enduit sur toute la surface de l'embrasure ; le cas échéant, aussi derrière le rail de volet roulant / cadre alu

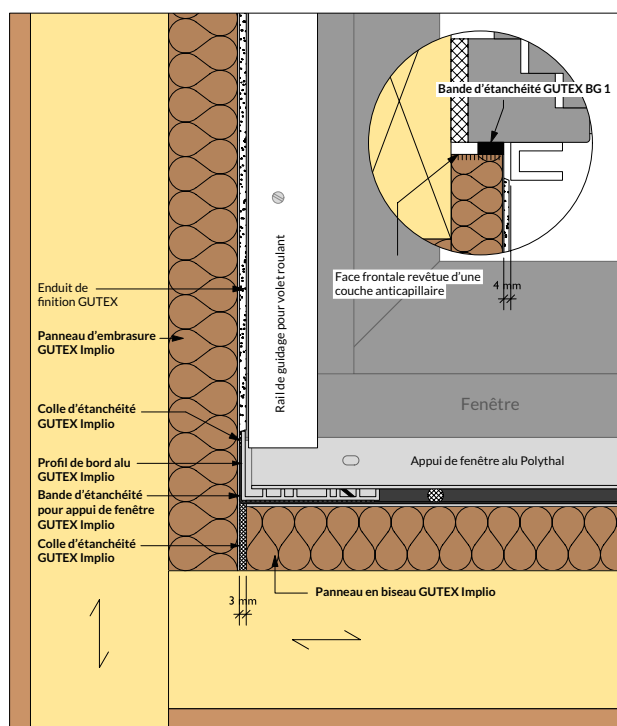
<sup>4</sup> protection contre les intempéries assurée par un habillage sur toute la surface de l'embrasure ; le cas échéant, aussi derrière le rail de volet roulant / cadre alu



## Implio P401 et Implio P402

### Solutions système de raccord pour fenêtres avec rails de guidage de volet roulant prémontés

Comme la présence de rails de guidage pour volet roulant empêche l'installation du profilé de raccord de fenêtre Implio P, raccordez le panneau d'embrasure Implio P ou Implio P02 à l'aide d'une bande d'étanchéité pour joint adaptée et d'un enduit d'étanchéité applicable au pinceau sur la face frontale.



### Implio P401

#### Solution système pour façades crépies

Composants

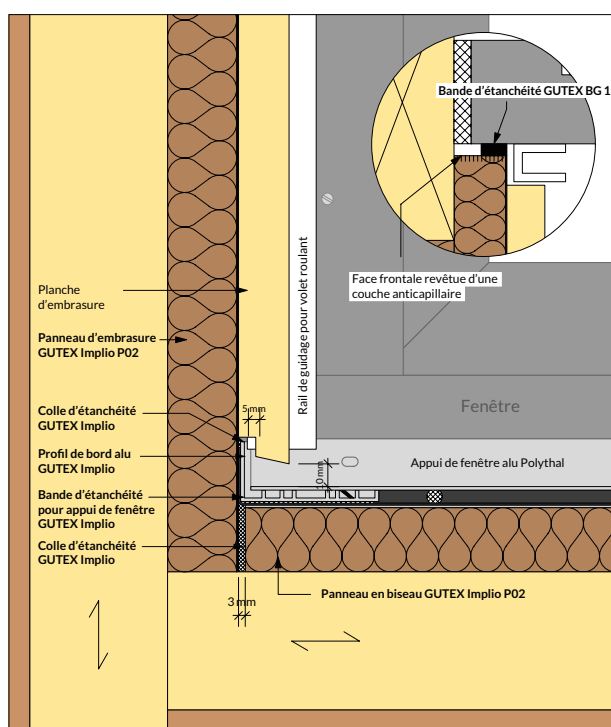
- › Panneau d'embrasure GUTEX Implio P
- › Revêtement des faces frontales des panneaux d'embrasure GUTEX Implio avec un enduit d'étanchéité applicable au pinceau ou enduit d'étanchéité applicable au pinceau GUTEX pour revêtement de la face frontale par le client
- › Panneau en biseau GUTEX Implio P
- › Colle d'étanchéité GUTEX Implio
- › Bande et coin d'étanchéité pour appui de fenêtre GUTEX Implio P
- › Profilé de bord GUTEX Implio ou équerre en plastique GUTEX Implio
- › Évtl. profilé de ventilation GUTEX Implio

### Implio P402

#### Solution système pour façades ventilées

Composants

- › Panneau d'embrasure GUTEX Implio P02
- › Revêtement des faces frontales des panneaux d'embrasure GUTEX Implio avec un enduit d'étanchéité applicable au pinceau ou enduit d'étanchéité applicable au pinceau GUTEX pour revêtement de la face frontale par le client
- › Panneau en biseau GUTEX Implio P02
- › Colle d'étanchéité GUTEX Implio
- › Bande et coin d'étanchéité pour appui de fenêtre GUTEX Implio P
- › Profilé de bord GUTEX Implio ou équerre en plastique GUTEX Implio
- › Évtl. profilé de ventilation GUTEX Implio



## Système de volet roulant Implio P

Le système de volet roulant et store à lamelles Implio P est le fruit d'un partenariat entre les entreprises GUTEX et LAKAL, toutes deux membres du réseau iWDVS. Il se compose d'un caisson pour volet roulant GUTEX et d'un élément de volet roulant / store à lamelles adapté LAKAL.



Caisson pour volet roulant GUTEX Implio P



Élément de volet roulant LAKAL

### Avantages

- › Système global fiable à l'épreuve de la pluie battante, étant donné que le raccord de fenêtre est totalement indépendant de l'élément de volet roulant / store à lamelles.
- › Caisson en fibres de bois entièrement conforme au système ITE
- › Élément de volet roulant et de store à lamelles facile à monter permettant une pose par une seule et même personne
- › Installation de l'élément après achèvement de tous les travaux d'étanchéification et de crépissage, donc sans salissure ni dommage
- › Entretien et remplacement tout à fait possibles même une fois la pose effectuée
- › Commande du caisson et du volet roulant ou store à lamelles via un formulaire commun
- › Disponible dans toutes les dimensions de fenêtre usuelles



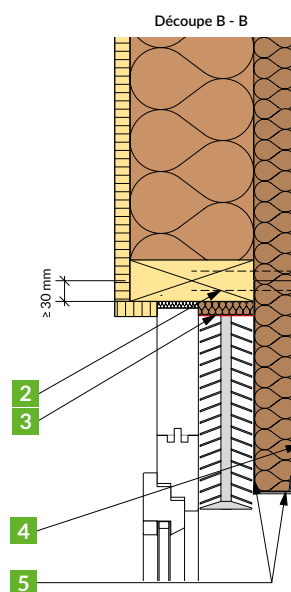
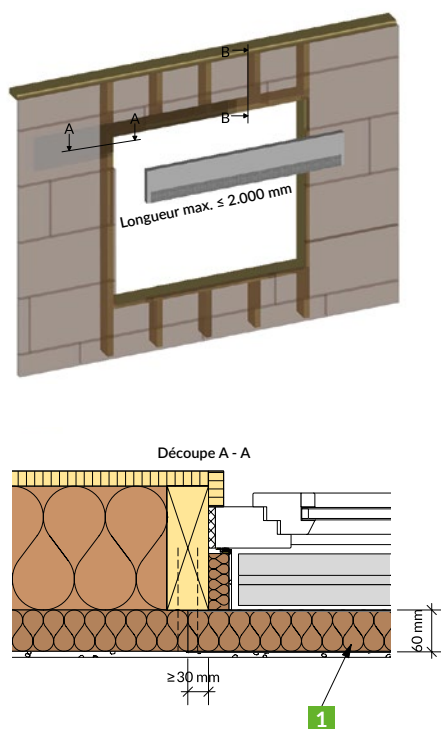


## Panneau d'habillage Rivestio

Partie intégrante de la solution système Implio, le panneau d'habillage Rivestio peut s'utiliser sur des supports plans comme dans la construction à ossature bois. Ce panneau est une solution à la fois économique et très stable car il est pourvu d'un placage recto verso – également disponible en anthracite sur demande. Grâce au profilé de raccord avec treillis intégré, le raccord d'enduit est un jeu d'enfant : le panneau d'habillage et l'isolation de façade « d'un seul tenant » vous permettent d'obtenir une façade ITE pouvant être enduite sans restriction.

### Avantages

- › Nettement plus facile à découper que les panneaux préenduits
- › Préassemblage individuel possible
- › Réalisation plus fine qu'avec des lambrequins traditionnels
- › Très efficace car aucun traitement de finition n'est nécessaire à l'intérieur
- › Élément de raccord d'enduit ne nécessitant ni profilé d'obturation supplémentaire, ni plinthe additionnel



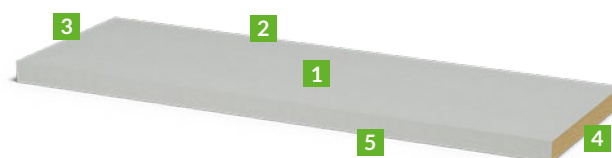
- 1 Panneau d'habillage Rivestio côté face fixé avec la colle d'étanchéité GUTEX Implio
- 2 Vis à bois / agrafe à dos large en acier inoxydable GUTEX Thermowall
- 3 Enduit d'étanchéité applicable au pinceau GUTEX
- 4 Système d'enduit GUTEX
- 5 Placage Implio P

## Panneau de fond Implio P

Le panneau de fond est le pendant du panneau d'habillage Rivestio. Il est utilisé pour isoler la paroi arrière des caissons de store à lamelles ou de volet roulant. Le panneau est très économique car il possède déjà une surface finie grâce à son placage blanc : pas besoin d'une nouvelle couche de peinture.

### Finitions de surface

- 1 Placage
- 2 – 4 Pas de placage
- 5 Placage  
Pas de profilé d'obturation d'enduit et bande de toile



## Panneau de socle pour embrasure Implio P

Le panneau de socle pour embrasure Implio P en XPS résistant à l'humidité s'utilise exclusivement dans des zones exposées aux projections d'eau. Il permet de réaliser des raccords de porte et de fenêtre Implio P au niveau du sol – même en cas de retraits du socle dans la façade.

### Matériau du panneau

XPS

### Finitions de surface

- 1 Placage
- 2 – 4 Pas de placage
- 5 Profilé d'obturation d'enduit et bande de toile



**NOUVEAU**

## Panneau combiné pour embrasure Implio P

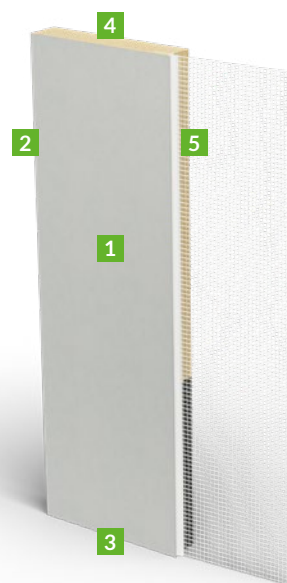
Le panneau combiné pour embrasure Implio P vous permet d'utiliser le système sans interruption et sans joint dans des zones exposées aux projections d'eau : il combine une partie en XPS au-dessous à une partie en fibres de bois au-dessus. Les deux panneaux individuels sont collés en usine de manière à n'en former qu'un qui est lui-même revêtu d'une placage blanc sur toute sa surface et pourvu d'un profilé de raccord d'enduit.

**Matériau du panneau**

Dessus en fibres de bois, dessous en XPS,  
collé en usine et pourvu d'un placage blanc sur toute la surface ;  
longueur de la partie en XPS 330 mm

**Finitions de surface**

- 1** Placage
- 2 – 4** Pas de placage
- 5** Profilé d'obturation d'enduit et bande de toile

**NOUVEAU**

## Panneau de socle en biseau Implio P

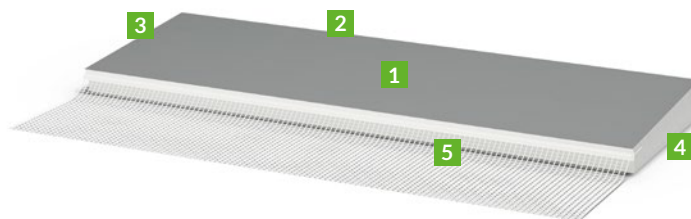
Le panneau de socle en biseau complète la solution système Implio P dans les milieux sujets aux projections d'eau. Fabriqué en PET recyclé insensible à l'humidité, sa résistance à la pression est telle que vous pouvez y installer des appuis de fenêtre. Sa mise en œuvre est identique à celle du panneau en biseau standard Implio P.

**Matériau du panneau**

PET recyclé

**Finitions de surface**

- 1** Placage P02 gris
- 2 – 4** Pas de placage
- 5** Profilé d'obturation d'enduit et bande de toile



# AVANTAGES D'IMPLIO



Sécurité inhérente au système



Protection optimale contre les intempéries



Maintien de la valeur



Rentabilité élevée



Qualité certifiée



Durabilité



Service

## GUTEX appartient au réseau de développeurs iWDVS®



Derrière le sigle iWDVS® se cache un réseau d'entreprises et d'artisans qui cherchent à promouvoir les systèmes d'isolation thermique extérieure. L'idée est d'intensifier la coopération entre les corps de métier et, avant tout, de développer des solutions système haut de gamme. Les solutions iWDVS® comme Implio sont testées une fois mises en œuvre. Un certificat de contrôle (par ex. attribué par ift-Rosenheim) apporte la garantie aux maîtres d'ouvrage, architectes et artisans que non seulement le composant remplit bien son rôle, mais que la solution système complète fonctionne parfaitement, et ce telle qu'elle est mise en œuvre dans la réalité.

Derrière le sigle iWDVS® se cache un réseau d'entreprises et d'artisans qui cherchent à promouvoir les systèmes d'isolation thermique extérieure. L'idée est d'intensifier la coopération entre les corps de métier et, avant tout, de développer des solutions système haut de gamme. Les solutions iWDVS® comme Implio sont testées une fois mises en œuvre. Un certificat de contrôle (par ex. attribué par ift-Rosenheim) apporte la garantie aux maîtres d'ouvrage, architectes et artisans que non seulement le composant remplit bien son rôle, mais que la solution système complète fonctionne parfaitement, et ce telle qu'elle est mise en œuvre dans la réalité.

## NOTRE PORTEFEUILLE PRODUITS & SERVICES DISTINCTION



Toit



Façade



Aménagement  
intérieur

*Votre revendeur / conseiller spécialisé*

**GUTEX**<sup>®</sup>  
NATURELLEMENT EN BOIS

GUTEX Holzfaserplattenwerk

Gutenberg 5 | D-79761 Waldshut-Tiengen

Téléphone : + 49 7741/6099-0 | [www.gutex.de](http://www.gutex.de) | [info@gutex.de](mailto:info@gutex.de)

La sensation  
d'avoir pris la bonne  
décision. C'est ça,  
l'effet GUTEX.



L'EFFET  
GUTEX